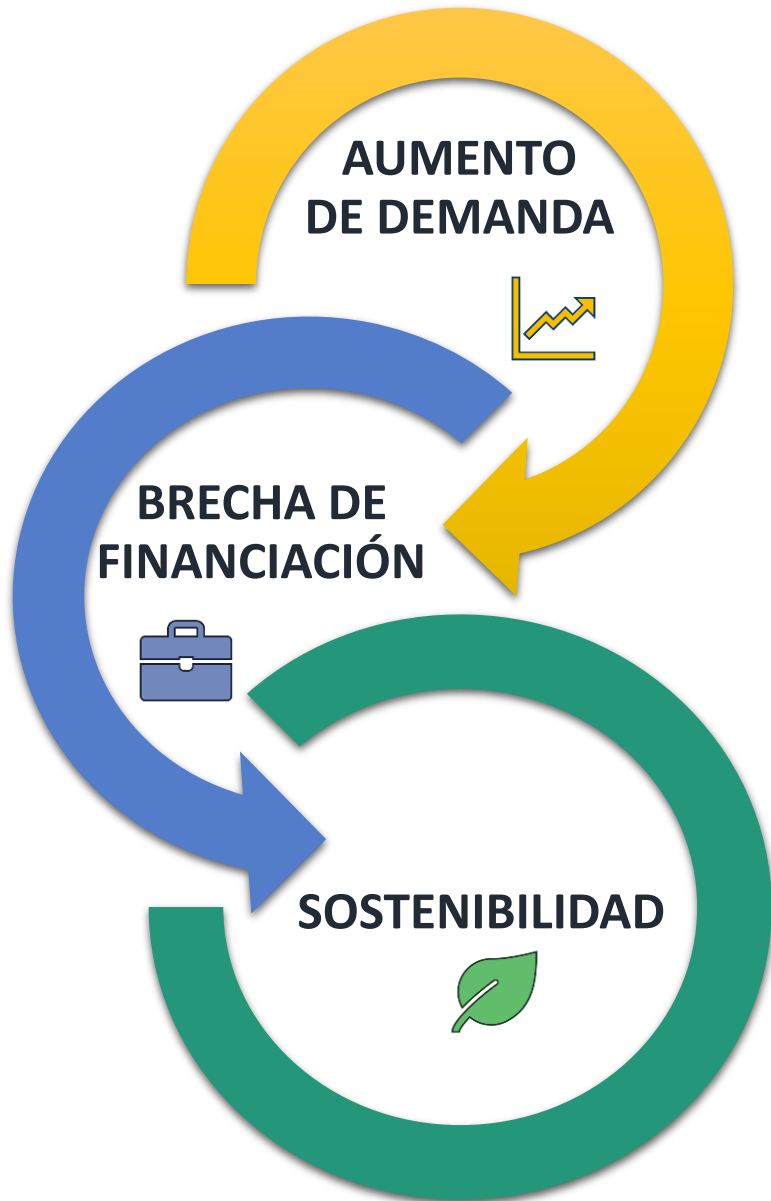




# CONSTRUIMOS UN FUTURO MEJOR

PDS 2025- Plan Director de Sostenibilidad 2025  
Diciembre 2021

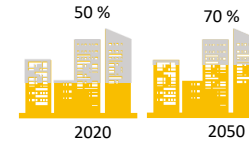




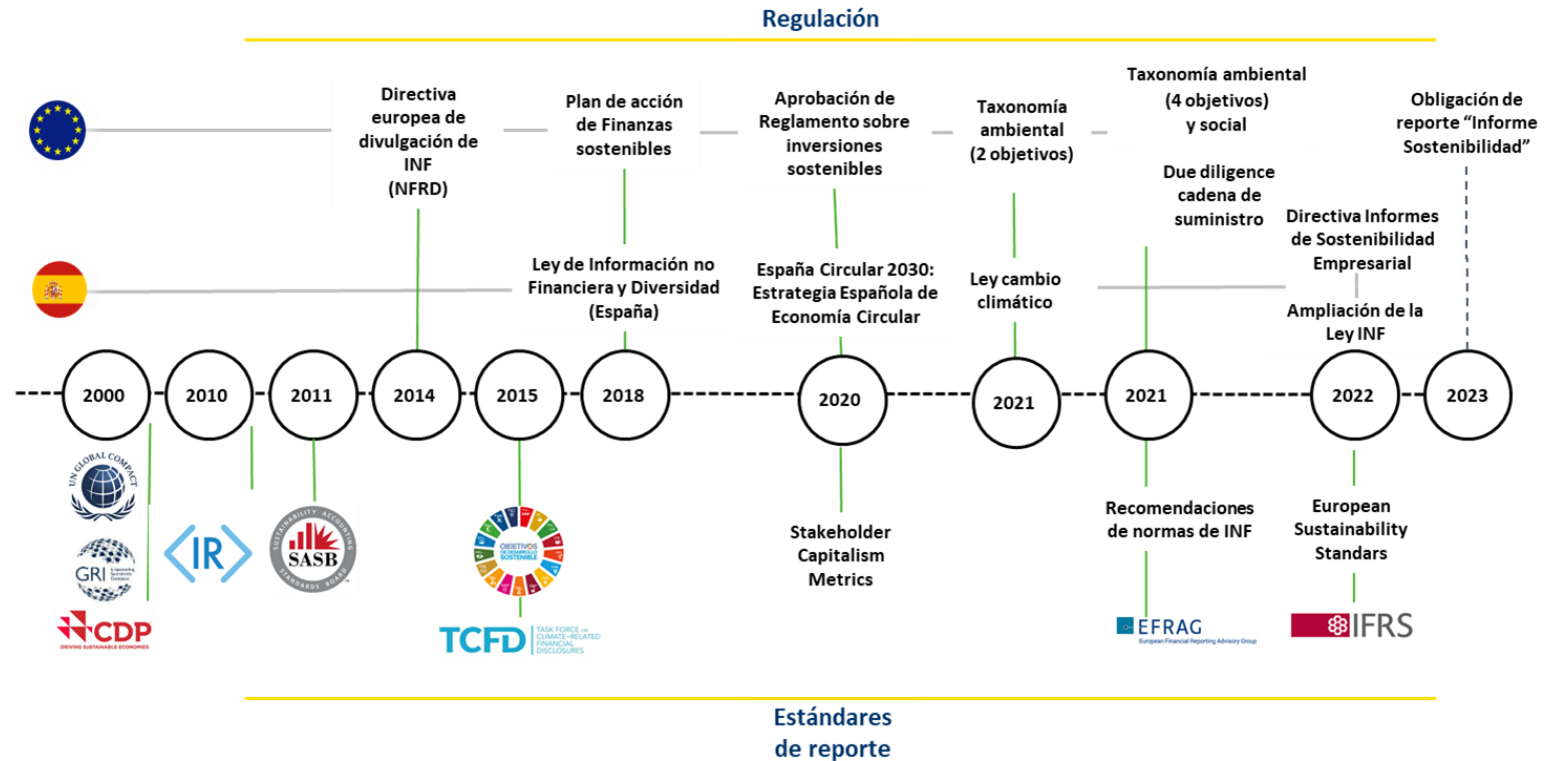
Las ciudades son responsables de más del **60%** de las emisiones globales de GEI



**Crecimiento exponencial** de la población urbana



Relevancia de la construcción industrializada y altas cotas de **eficiencia energética**

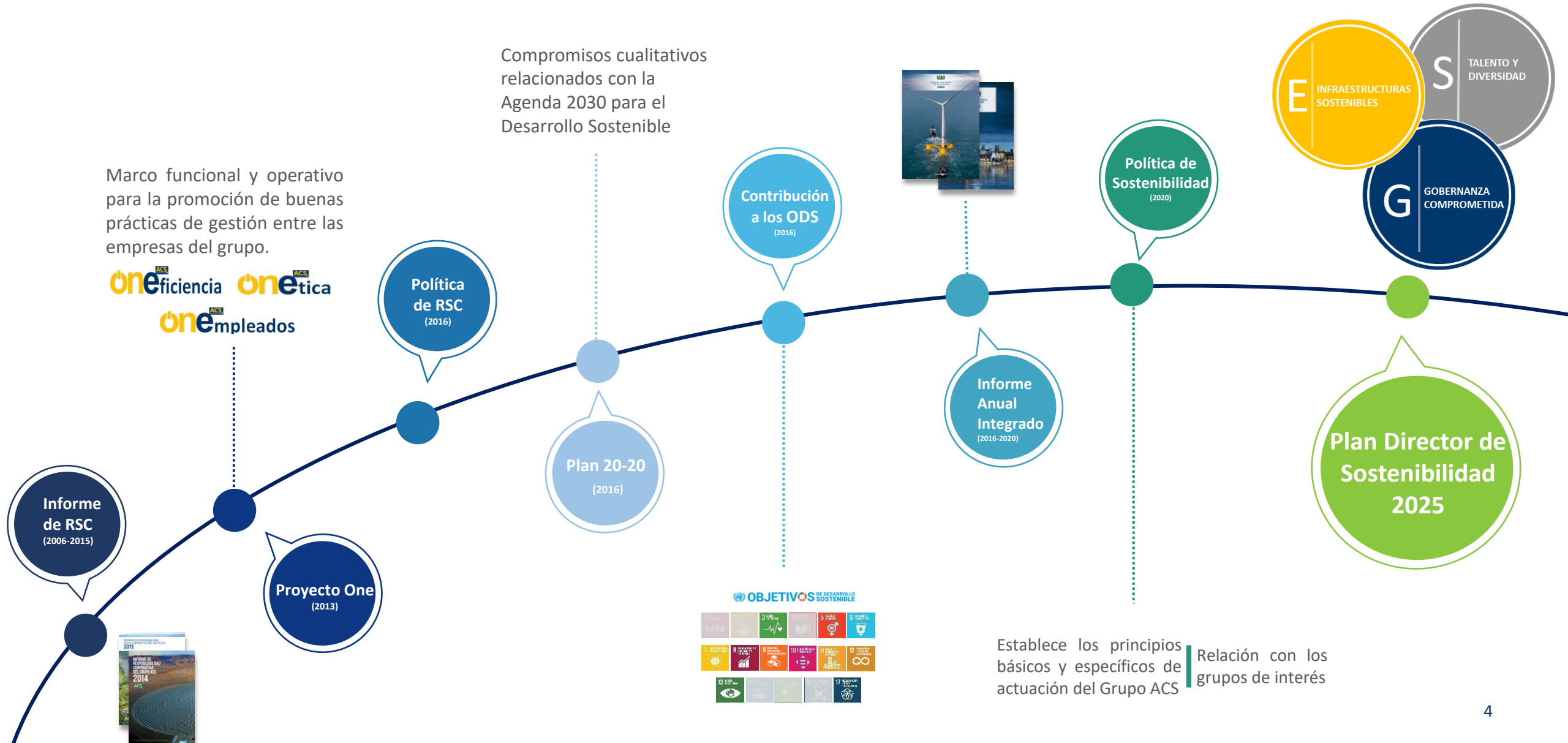


# Construimos un futuro mejor: Continuando nuestra trayectoria en Sostenibilidad

Marco funcional y operativo para la promoción de buenas prácticas de gestión entre las empresas del grupo.

**one**eficiencia **one**ética  
**one**empleados

Compromisos cualitativos relacionados con la Agenda 2030 para el Desarrollo Sostenible





## PROMOVER LA TRANSICIÓN GLOBAL HACIA LAS INFRAESTRUCTURAS SOSTENIBLES

- Neutralidad climática a 2045
- Circularidad en las actividades
- Referente en Infraestructuras sostenibles
- Protección del medio ambiente



## ACTOR CLAVE EN EL DESARROLLO ECONÓMICO INTEGRANDO TALENTO ESPECIALIZADO Y DIVERSO

- Primar la seguridad y salud laboral
- Desarrollo de talento especializado y diverso
- Desarrollo económico y social al servicio de la comunidad local

## REFERENTES EN BUENAS PRÁCTICAS EMPRESARIALES CON UNA GOBERNANZA COMPROMETIDA CON LA SOSTENIBILIDAD

- Sostenibilidad en el modelo de gobierno
- Cultura ética y responsable
- Financiación adaptada a los nuevos modelos de financiación sostenible
- Gestión responsable de la cadena de suministro
- Calidad y fiabilidad de la información de sostenibilidad

### PALANCAS TRANSVERSALES



Tecnología e innovación



Escucha activa, diálogo y compromiso con grupos de interés



Gobernanza de los datos y estrategia de **comunicación ESG**



## EMISIONES | Reducción CO<sub>2</sub> vs 2019

SCOPE 1: **-15%** 2025 | **-35%** 2030

SCOPE 2: **-30%** 2025 | **-60%** 2030

## CIRCULARIDAD | Residuos

**80%** Residuos → **reutilización/reciclaje**

Minimizar residuos no peligrosos destinados a vertedero

## INFRAESTRUCTURAS SOSTENIBLE

**45%** de ventas de infraestructuras = **Proyectos con certificación sostenible**

Incrementar % actividades con **Sistemas de Gestión Ambiental Certificados**



## SEGURIDAD | Objetivo prioritario

**97%** empleados sujetos a **Sistemas de gestión de seguridad y salud certificados**

**-15%** índice de frecuencia en empleados propios

## DIVERSIDAD | Igualdad de Género

**+25%** de mujeres en puestos de **Alta Dirección**

**20%** de mujeres en puestos de **responsabilidad**

## INCLUSIÓN Y ACCIÓN SOCIAL

**+7%** empleados pertenecientes a **colectivos vulnerables**

Incrementar **Fondos** destinados a **acción social** y mejorar **medición del impacto**



## GOBERNANZA Y CUMPLIMIENTO

Fortalecer la **gobernanza** en materia de **Sostenibilidad**

**100%** de los **empleados** con responsabilidad en materia de **compliance** **formados**

**100%** de **operaciones** propias **evaluadas** en materia de **Derechos Humanos**

Cuantificación los **activos sostenibles** del portfolio de ACS **alineados** con la **Taxonomía Ambiental** de la UE

## CADENA DE SUMINISTRO

**75%** de **proveedores** formados en el **Código de Conducta de Socios de Negocio**

**100%** de los **proveedores críticos directos** **evaluados** en términos de **Sostenibilidad**

El nuevo Plan Director de Sostenibilidad 2025 contribuye de manera sustancial a la consecución de **6 Objetivos de Desarrollo Sostenible** vinculados con la actividad del Grupo.

## Plan Director de Sostenibilidad 2025

### ODS

#### Compromiso del Plan relacionado



**8** TRABAJO DECENTE Y CRECIMIENTO ECONÓMICO

- Primar la seguridad y salud laboral de empleados y contratistas
- Grupo referente en el desarrollo de talento especializado y diverso
- Motor del desarrollo económico y social al servicio de la comunidad local



**9** INDUSTRIA, INNOVACIÓN E INFRAESTRUCTURA

- Ser referentes en infraestructuras sostenibles



**11** CIUDADES Y COMUNIDADES SOSTENIBLES

- Ser referentes en infraestructuras sostenibles

### ODS

#### Compromiso del Plan relacionado



**10** REDUCCIÓN DE LAS DESIGUALDADES

- Grupo referente en el desarrollo de talento especializado y diverso
- Motor del desarrollo económico y social al servicio de la comunidad local



**13** ACCIÓN POR EL CLIMA

- Anticipar la neutralidad climática a 2045
- Ser referentes en infraestructuras sostenibles



**12** PRODUCCIÓN Y CONSUMO RESPONSABLES

- Integrar la circularidad en nuestras actividades
- Asegurar la gestión responsable de la cadena de suministro en línea con los compromisos y estándares de actuación







*“Construimos un futuro mejor”*

# Detalle del Plan Director Sostenibilidad 2025



*Los objetivos del Plan Director de Sostenibilidad 2025 se han realizado considerando la situación y perímetro de consolidación del Grupo ACS a la fecha de su aprobación*



## IMPULSAR LA TRANSICIÓN GLOBAL HACIA LAS INFRAESTRUCTURAS SOSTENIBLES

### Anticipar la neutralidad climática a 2045

#### Neutralidad climática

Implementar una estrategia climática

#### Reducción de emisiones GEI

Avanzar en la medición de la huella de carbono y reducir las emisiones de scope 1 y 2 (market based) para 2025

#### Riesgos climáticos

Reforzar la gestión de los riesgos derivados del cambio climático

- Implementar una estrategia climática para anticipar la neutralidad climática a 2045

- Reducción de las emisiones de scope 1 un 35% en 2030, con un objetivo intermedio de reducción de al menos un 15% para 2025.
- Reducción de las emisiones de scope 2 un 60% en 2030, con un objetivo intermedio de reducción de al menos un 30% para 2025
- Ampliar el alcance del scope 3 incluyendo categorías relevantes del scope 3 para poder fijar en el año 2025 objetivos cuantitativos de reducción a 2030

- Implementar metodologías internacionales

## IMPULSAR LA TRANSICIÓN GLOBAL HACIA LAS INFRAESTRUCTURAS SOSTENIBLES

### Integrar la circularidad en nuestras actividades

#### Optimización de recursos

Promover la optimización de recursos fomentando la durabilidad de los materiales de construcción



- Promover el análisis de ciclo de vida en los proyectos de infraestructuras y edificación, superando los 200 proyectos con este análisis en 2025

#### Reciclabilidad

Fomentar el uso de materiales de construcción reciclados



- Incrementar progresivamente la tasa de materiales de construcción reciclados

#### Residuos

Gestión eficiente de los residuos contribuyendo a la segregación en origen de los mismos y priorizando operaciones de valorización



- Mantener una tasa de residuos (peligrosos+no peligrosos) destinados a reutilización/reciclaje del 80%
- Minimizar progresivamente los residuos no peligrosos destinados a vertedero



## IMPULSAR LA TRANSICIÓN GLOBAL HACIA LAS INFRAESTRUCTURAS SOSTENIBLES

Garantizar la protección del medio ambiente en el desarrollo de nuestra actividad

Ser referentes en infraestructuras sostenibles

### Impactos ambientales

Prevenir y minimizar los impactos ambientales



- Cero incidentes ambientales con daños severos
- Incrementar sistemas de gestión ambiental certificados bajo la norma ISO 14001

### Recursos hídricos

Gestionar de manera responsable los recursos hídricos



- Promover iniciativas de reducción de consumo de agua y procedimientos para el reciclado /reutilización de agua.
- Monitorizar el agua extraída de zonas de estrés hídrico a fin de ser minimizada
- Establecer metodología de cálculo de huella hídrica

### Biodiversidad

Promover la conservación de la biodiversidad en los proyectos de infraestructuras



- Reforzar las medidas destinadas a preservar/restaurar la biodiversidad con el 100% de los proyectos de áreas sensibles para el medio ambiente con este tipo de medidas en 2025

### Infraestructuras sostenibles

Abanderar la prestación de soluciones sostenibles (diseño, materiales, mitigación/adaptación al cambio climático, etc.) en los proyectos que desarrollamos



- Alcanzar en 2025 el 45% de ventas en Infraestructuras en proyectos con certificación sostenible



## ACTOR CLAVE EN EL DESARROLLO ECONÓMICO INTEGRANDO TALENTO ESPECIALIZADO Y DIVERSO

### Primar la seguridad y salud laboral de nuestros empleados y contratistas

#### Certificación

Extender la certificación de los sistemas de gestión de seguridad y salud en el trabajo en estándares internacionales



- Superar el 97% de los empleados sujetos a sistemas de gestión de seguridad y salud certificados en 2025

#### Accidentabilidad

Disminuir la tasa de los índices de siniestralidad de empleados propios



- Disminuir un 15% índices de frecuencia en empleados propios respecto a 2019
- El 100% las contrataciones reciben, al menos, un curso de seguridad y salud laboral

#### Contratistas

Mejorar la tasa de los índices de siniestralidad en contratistas



- Mejorar los índices de siniestralidad de contratistas a través de su formación

### Ser un motor del desarrollo económico y social al servicio de la comunidad local

#### Comunidad local

Inversión en la comunidad y promoción del desarrollo local



- Promover la inversión en la comunidad incrementando progresivamente los fondos destinados y mejorar la monitorización y medición del impacto en la sociedad.
- Mantener por encima del 90% la proporción de empleados pertenecientes a la comunidad local
- Mantener por encima del 75% la participación local de proveedores



## ACTOR CLAVE EN EL DESARROLLO ECONÓMICO INTEGRANDO TALENTO ESPECIALIZADO Y DIVERSO

### Ser un Grupo referente en el desarrollo de talento especializado y diverso

#### Diversidad de género

Conformación de un equipo diverso aumentando la presencia de mujeres en puestos de responsabilidad



- Incrementar en un 25% la presencia de mujeres en puestos de alta dirección respecto a 2019 y que el total de mujeres en puestos de responsabilidad representen el 20% en 2025

#### Colectivos vulnerables

Continuar siendo referente en la integración de colectivos vulnerables



- Incrementar en un 7% el número de empleados pertenecientes a colectivos vulnerables respecto a 2020

#### Desarrollo profesional

Apuesta por el desarrollo profesional de nuestros empleados y su capacitación en nuevas habilidades



- Incrementar el alcance de programas de formación de empleados propios atendiendo a necesidades específicas

#### Igualdad de oportunidades

Asegurar la igualdad de oportunidades y mejores prácticas laborales



- Profundizar en la evaluación de las diferencias salariales para implementar las medidas que aseguren la equidad salarial
- Ampliar el alcance de las políticas de desconexión laboral

### Reforzar la Sostenibilidad en el modelo de gobierno

#### Gobernanza en Sostenibilidad

Adaptar la estructura de gobernanza del Grupo a los mayores requerimientos en materia de Sostenibilidad



- Fortalecer la gobernanza en materia de sostenibilidad
- Mantener la vinculación de la remuneración variable de la Dirección al desempeño en aspectos no financieros

### Identificados con una cultura ética y responsable en nuestra operativa diaria

#### Ética y compliance

Continuar promoviendo las buenas prácticas de conducta ética y de cumplimiento en las empresas del Grupo



- 100% de adhesión de nuevas compañías al Código de Conducta
- 100% de los empleados con responsabilidad en materia de compliance formados a través de programas de cumplimiento en 2025

#### Riesgos ESG

Gestión integral y eficiente de los riesgos ESG



- Concienciación de los empleados en materia de seguridad de la información

#### Derechos Humanos

Supervisión de buenas prácticas para asegurar el respeto DD.HH.



- Evaluar el 100% de operaciones propias en materia de DDHH para el año 2025

#### Comunicación

Refuerzo de la comunicación interna/externa



**Adaptar la financiación del Grupo a los nuevos modelos de financiación sostenible**

### Financiación sostenible

Aprovechar las nuevas formas de financiación sostenible que proporciona el mercado

- Cuantificar los activos Sostenibles del portfolio de ACS alineados con la Taxonomía Ambiental de la UE

**Asegurar la gestión responsable de la cadena de suministro**

### Cadena de suministro

Extensión y supervisión de las mejores prácticas ESG en la cadena de suministro

- 75% de proveedores formados en el Código de Conducta de Socios de Negocio
- Aumentar la proporción de proveedores evaluados cada tres años en términos de sostenibilidad
- Evaluar en términos de sostenibilidad al 100% de los proveedores críticos directo durante el periodo del Plan

**Avanzar en la calidad y fiabilidad de la información de Sostenibilidad**

### Reporting

Anticipación y cumplimiento de requerimientos regulatorios y mejores estándares de reporting



## Aviso legal

*Este documento contiene declaraciones sobre las intenciones, expectativas o previsiones del Grupo ACS o de su dirección al momento de la elaboración del documento.*

*Tales declaraciones o pronósticos a futuro no constituyen de ninguna manera ,por su propia naturaleza, garantías de rendimiento futuro, ya que están condicionadas a los riesgos, incertidumbres y otros factores pertinentes que puedan dar lugar a que las eventuales consecuencias difieran materialmente de las contenidas en dichas intenciones, expectativas o previsiones. ACS. Actividades de Construcción y Servicios. S.A. no se compromete a informar públicamente sobre el resultado de cualquier revisión que realice de estas declaraciones para adecuarlas a circunstancias o hechos ocurridos con posterioridad a esta presentación incluyendo, entre otros, cambios en el negocio de la empresa, el perímetro de consolidación, en su estrategia para desarrollar este negocio o cualquier otro posible imprevisto. Los puntos contenidos en este aviso legal deben ser tenidos en cuenta en su totalidad por todas las personas o entidades obligadas a tomar decisiones o emitir o publicar opiniones sobre valores emitidos por Grupo ACS y, en particular, por los analistas e inversores que leen este documento. Se invita a todas las personas mencionadas a consultar la documentación e información pública que el Grupo ACS reporta o archiva en los órganos responsables de la supervisión de los principales mercados de valores y, en particular, en la Comisión Nacional del Mercado de Valores (CNMV).*